

# Услуги бурильно-крановой машины КАМАЗ-43502

Наша компания предоставляет услуги по аренде бурильно-крановой машины JUNJIN SA-040C на базе шасси КАМАЗ-43502.



Бурильно-крановая машина JUNJIN SA-040C – отличное решение для выполнения строительных, электромонтажных, ремонтных и других задач, связанных с:

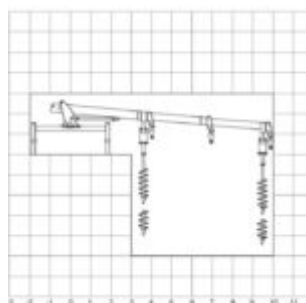
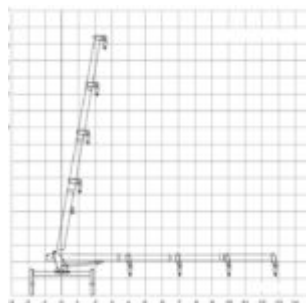
- осуществлением погрузочно-разгрузочных работ;
- бурением скважин в гражданском и промышленном строительстве;
- ремонтом и монтажом линий электроснабжения и связи;
- установкой и транспортировкой столбов освещения и связи;
- монтажом труб при забурировании котлованов и траншей;
- выполнением сервисных и специфических операций на высоте;
- бурением лунок под столбы и опоры, элементы фундамента;
- завинчиваем свай и установкой заборов;
- другими специфическими работами.

## Основные технические характеристики бурильно-крановой машины

Вращатель, привод бура	гидравлический
------------------------	----------------

Тип бура	телескопический короткошнековый
Максимальная глубина бурения, м	4,5
Возможный диаметр бурения, мм	350-450
Максимальная частота вращения бура, об/мин	38
Крутящий момент, кг/м	827
Максимальный вылет стрелы, м	12,8
Грузоподъемность стрелы на вылете 4 метра, кг	4000
Грузоподъемность стрелы на вылете 12,8, кг	300
Максимальная скорость перемещения, км/ч	90
Полная масса бурильно-крановой машины, кг	12800
Габаритные размеры длина/ширина/высота, мм	8640/2500/3820

## Грузовысотные характеристики, глубина и радиус бурения бурильно-крановой машины



## Фотогалерея

